

2022年9月5日

各位

株式会社イズミ

「もっと新しく、もっと楽しく、もっと快適に」、人と人がつながる地域の生活拠点 9/15『ゆめタウンシティモール』リニューアルグランドオープン！

株式会社イズミは9月15日（木）、『あらおシティモール』をリニューアルし、『ゆめタウンシティモール』（以下「当店」）としてグランドオープンいたします。

当店は、1997年にニコニコ堂・ホームセンターサンコー（現在はホームセンターダイキ）・鶴屋百貨店を核店舗としたショッピングセンター『あらおシティモール』としてオープンした後、2002年8月に弊社がニコニコ堂から大型4店舗の営業を継承し、核店舗「ゆめタウンあらお」をオープンいたしました。2016年の熊本地震の際には、地元の従業員や地域の皆さまとともに復興支援に努め、地震から2日後には営業を再開することができました。

この度の大規模なリニューアルでは、ライフスタイルの多様化や変化するお客さまニーズにお応えできるよう「もっと新しく、もっと楽しく、もっと快適に」をキーワードに、熊本県初の冷凍食品を揃えた「無印良品」、熊本県初出店となる「Standard Products」をはじめ26の新規専門店を導入いたします。また、地元マルシェの拡充やフードコートの拡大など新しい食の体験を提供いたします。

荒尾市と連携し4月にオープンした荒尾市立図書館は、本や電子書籍を読む・学ぶだけでなくいろんな世代の方が交流できる憩い・集いの場となっており、7月にはテラス席も設置いたしました。当店では今後も、多様化するお客さまニーズにお応えしながら、人と人がつながる地域の生活拠点として、より便利で豊かな暮らしをサポートしてまいります。

【リニューアルの概要】

- ① **「もっと新しく！」熊本県初出店から話題のお店まで新規専門店が続々登場**
熊本県初の冷凍食品を揃えた「無印良品」、熊本県初出店の「Standard Products」、福岡県みやま市の「ふじ家うどん」など26の新規専門店を導入
- ② **「もっと楽しく！」地元マルシェの拡充・フードコートの拡大による新しい食体験の提供、毎日の暮らしに寄り添うヘルス&ビューティコーナー誕生**
地元の活気ある食を集めた「シティモール市場」、フードコートの拡大（140席⇒310席）、薬品とコスメを一箇所に集約したヘルス&ビューティコーナー誕生
- ③ **「もっと快適に！」人と人がつながる地域の生活拠点として情報発信、憩いの場づくり**
荒尾市立図書館の外側にテラス席を設置、デジタルサイネージの導入など

①「もっと新しく！」熊本県初出店から話題のお店まで新規専門店が続々登場

この度の大規模リニューアルでは、大型専門店を含む26の新規専門店を導入し、25の既存専門店については売場拡大や場所の移動を実施するなど、店舗の新しい魅力をお届けするとともに、地域のお客さまに喜んでいただける付加価値づくりに努めてまいりました。

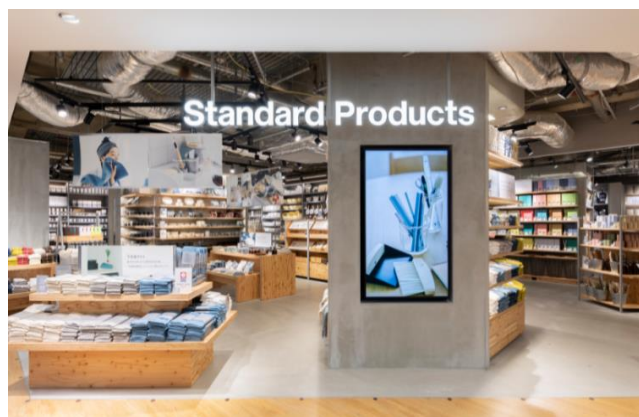
■新規：無印良品（衣料品・生活雑貨・食品/1階）

日々の食生活を支える上で欠かせない存在であるショッピングセンターと、無印良品が提案する「感じ良い暮らし」を融合させ、地域の皆さまの暮らしに役立つお店を目指しています。熊本県初となる冷凍食品も品揃えし、もう一品欲しい時や忙しい時に大変便利です。また、どれを選んででも1g 4円、20g以上から購入が可能なお菓子の量り売りも展開いたします。いろんなものをちょっとずつでも、好きなものをたくさんでも、一人一人のちょうどいいにお応えいたします。（※画像はイメージです）



■熊本県初：Standard Products（インテリア・生活雑貨/1階）

株式会社大創産業が運営する「Standard Products」は“ちょっといいのが、ずっといい”をコンセプトに、環境やライフスタイルの変化に伴って、良質で心地よい商品を長く使いたいというニーズの高まりにお応えするブランドです。環境に配慮した素材、サステナビリティと環境問題を意識した商品開発や店づくりを目指しています。「Standard Products」は、熊本県初出店となります。（※画像はイメージです）



■新規：Alaise（生活雑貨/1階）

くつろいで楽しめるをコンセプトに、アパレルやベビー雑貨、アロマ雑貨、スイマー、チョコホリックなど日常を楽しくするグッズを豊富に揃えました。プレゼントとしても喜ばれるアイテムがたくさんあり、無料でラッピング対応いたします。（※画像はイメージです）



②「もっと楽しく！」地元マルシェの拡充・フードコートの拡大で新しい食の体験を提供、毎日の暮らしに寄り添うヘルス&ビューティコーナー誕生

食品売場の隣に「シティモール市場」を設け、地元で人気の食の専門店を揃えました。また、ご家族やご友人、お一人でも楽しんでいただけるフードコートは、席数を140席から310席に拡大し、ゆったりと快適に過ごしていただける空間を提供いたします。

（※画像はイメージです）

■新規：かつきや（食物販/1階 シティモール市場）

「かつきや」という名前は創業家の名前に由来し、かつき（活気）の意味も込めています。また、古き良き日本がもつ「気」の良さを届けるために「き」の字を円で囲んでいます。気持ちがいい、気分がいい、雰囲気がいい。そんな私たちが大切にしているいい気を、おいしさや、声や、笑顔を通して、街中へ広げていきます。



■新規：ふじ家うどん（飲食/1階 フードコート）

福岡県みやま市のおいしいうどん。厳選した小麦粉を使用し、切りたてを茹でた釜揚げうどんを提供された麺は、外はふっくら、中はもちもち、ロー杯に広がる豊かな食感を楽しむことができます。「天然素材」の材料にこだわった、最後の一滴まで飲み干してしまうスープは、出来立ての状態でご提供するために少量ずつ丹精を込めて手作りしております。



■新規：CLOVER'S（クローバース）（飲食/1階 フードコート）

新しい商品開発にもチャレンジし、幅広い年代のお客さまに満足していただける、地域の皆さまの口福となるスイーツをお届けいたします。



◇ご利用シーンに合わせた席を設置

【お一人さま用カウンター】約 50 席に拡大しました。仕切りパネルと充電設備も完備し、ゆっくりとお過ごしいただけます。

【離乳食・授乳カウンター】お世話がしやすい対面式のカウンターを設置しました。ベルト付の椅子で安全安心にご利用いただけます。

■ヘルス&ビューティコーナー（化粧品・薬品・日用雑貨/1階 直営売場）

化粧品や薬品・健康食品・日用雑貨などを1カ所に集約した「ヘルス&ビューティコーナー」が1階に誕生。「美」と「健康」をテーマに、快適な日常生活を提案いたします。コロナ禍で需要が高まっている健康食品やオーラル関連商材を拡大し、若い女性に人気のコスメも揃えました。これからも多様化するお客さまのニーズに対応してまいります。



③ もっと快適に！人と人がつながる地域の生活拠点として情報発信・憩いの場づくり

■荒尾市立図書館、荒尾市市民サービスセンターなど地域の生活拠点としての取り組み

4月1日（金）、当店に荒尾市立図書館がオープンしました。105,000冊の蔵書に加え、電子書籍7,000点を備えた最先端の施設です。指定管理者の（株）紀伊国屋書店は、図書館の隣に書店も開業し、本の魅力を幅広く発信しています。今回のリニューアルでは、荒尾市立図書館の外側にテラス席を設け、店内と屋外を繋ぐ開放感のある空間を作りました。また、荒尾市市民サービスセンターを活用した地域イベントの開催や、バスターミナルの利便性を活かした取り組みなど、今後も行政や地元企業との連携を深め、地域に貢献してまいります。



■デジタルサイネージの導入、思いやり駐車場の拡大

店内にデジタルサイネージを導入し、荒尾市の情報や地域のお客さまの暮らしに役立つ情報等を毎日お届けいたします。また、思いやり駐車場※を6台から11台に拡大し、多様なお客さまに快適なショッピング環境をお届けいたします。

※「おもいやり駐車場」は、車いす等使用のため車の乗り降りの際にドアを広く開ける必要がある方、歩行困難などによりできるだけ建物に近い位置に駐車する必要がある方の駐車スペースです。



お客さまの笑顔あふれる安心・便利・サステナブルな未来へ SDGsの取り組み

youme MIRAI Action

■4月1日から消費電力を削減する「ライトオフプロジェクト」実施中

「ライトオフプロジェクト」はCO2排出により地球温暖化が進んでいる中、一定時間灯りを消すことでCO2排出量を削減し、地球温暖化を防止する取り組みです。

具体的には、①店舗塔屋（屋上看板）の照明を20時以降は消灯、②開店後1時間、閉店前1時間の屋内照明を20%消灯、③空調の設定温度を1℃上げる、④従業員による省エネ活動の推進を実施してまいります。



■8月1日から食品ロスを削減する「フードドライブ」実施中

「フードドライブ」とは、ご家庭であまっている食品を持ち寄り、必要としている福祉団体・施設などに寄付する活動です。店内に回収ボックスを設置し、お客さまにご家庭であまっている食品をお持ちいただきます。お客さまからお預かりした食品は各地域のフードバンク団体へ寄贈させていただき、その後フードバンク団体が福祉団体・施設などへ寄付するという仕組みです。当店では、荒尾市社会福祉協議会へ寄贈させていただきます。

ご家庭の「もったいない」を地域の「ありがとう」に変え、持続可能な社会を目指していきます。



【ゆめタウンシティモールの店舗概要】(2022年9月1日時点)

1. 名称 ゆめタウンシティモール
2. 店長 佐古 大典 (さこ だいすけ)
3. 所在地 熊本県荒尾市緑ヶ丘一丁目1番1号
4. 電話番号 0968-66-1525
5. 開業日 1997年 4月 25日
6. 敷地面積 約 84,715 m²
7. 店舗面積 約 27,810 m²
8. 建物構造 鉄骨鉄筋コンクリート造
9. 駐車台数 1,628 台
10. 営業時間
食品売場・ドラッグ売場 9:00~21:00
シティモール市場 9:00~20:00
直営売場(食品売場除く) 9:00~20:00
フードコート・専門店(一部専門店除く) 10:00~20:00
11. 従業員数 約 700 名
12. 専門店数 70 店舗



■専門店一覧（新規 26 店、改装 25 店、熊本県初 7 店）

	階	テナント名	業種	オープン日	新規	改装	熊本初
1	1	無印良品	衣料品・生活雑貨・食品	9月15日	○		
2	1	Standard Products (スタンダードプロダクツ)	インテリア・生活雑貨	9月15日	○		○
3	1	Alaise(アレース)	生活雑貨	9月15日	○		
4	1	ABC-MART (エービーシーマート)	シューズ	9月15日	○		
5	1	SHOO-LA-RUE (シューラルー)	婦人服	9月15日	○		
6	1	Pate*bloom garden(パトブルームガーデン)	婦人服	9月15日	○		
7	1	Joliefemme(ジョリファム)	婦人服	9月15日	○		
8	1	DOUX SAC'S(ドゥサックス)	靴・雑貨	9月15日	○		
9	1	OWNDAYS(オンデイズ)	メガネ	9月15日	○		
10	1	わらべのたい焼	たい焼き	9月15日	○		
11	1	かつきや	食物販	9月15日	○		○
12	1	CLOVER'S(クローバーズ)	飲食	9月15日	○		○
13	1	日本めし雷屋	飲食	9月15日	○		○
14	1	ふじ家うどん	飲食	9月15日	○		○
15	1	COMME CA ISM(コムサイズム)	ファミリー衣料品	9月15日		○	
16	1	DonDonMaruya(どんどんまるや)	飲食	9月15日		○	
17	1	さぼてん	食物販	9月15日		○	
18	1	メガネのヨネザワ	メガネ	8月1日		○	
19	1	玲佳ラーメン	飲食	7月21日		○	
20	1	ImpactOnePlus(インパクトワン)	食物販	7月9日		○	
21	1	フォトマジック	写真・DPE	7月8日		○	
22	1	アンジェ	美容室	7月8日		○	
23	1	やおまさ	野菜・果物	6月23日		○	
24	1	北岡精肉店	精肉	6月22日		○	
25	1	山下鹿造商店	食物販	6月1日		○	
26	1	BARBER'S(バーバーズ)	理容	5月10日		○	
27	1	Aflac(アフラック保険サービス)	保険	4月22日		○	
28	1	おしゃれ工房	リフォーム	4月21日		○	
29	1	AKS トラベル	トラベル	4月1日	○		
30	1	MAMAIKUKO (マイクコ)	生活雑貨	3月11日		○	
31	2	Mac-House(マックハウス)	カジュアル衣料品	9月15日	○		
32	2	Si・Shu・Non(シユ・シュ・ノン)	子供服	9月15日	○		
33	2	CourCarre an(クールカレアン)	婦人服	9月15日	○		
34	2	ensoleille(アンソレイユ)	婦人服	9月15日	○		
35	2	花ゆうき	陶器	9月15日	○		○
36	2	わものや	呉服	9月15日	○		
37	2	NEXUS (ネクサス)	アミューズ・ゲーム	9月15日	○		
38	2	だがし家ちゃりんこ	駄菓子	9月15日	○		
39	2	福富整骨院	整骨院	9月15日	○		○
40	2	watts (ワッツ)	100円ショップ	9月1日		○	
41	2	PasscaLand(パスカランド)	アミューズ	7月22日		○	
42	2	スペース田中	ファンシー雑貨	7月16日		○	
43	2	スマイルステーション	医療機器レンタル	6月23日		○	
44	2	クイックEカラー	美容	6月23日		○	
45	2	Sisnail(シズネイル)	ネイル&まつ毛	6月16日		○	
46	2	ジュエルカフェ	貴金属買取	6月16日		○	
47	2	SoftBank/Y!mobile	携帯	5月12日		○	
48	2	カーブス	フィットネス	5月10日		○	
49	2	Seattle's BestCoffee(シアトルズベストコーヒー)	カフェ&ベーキング	4月1日	○		
50	2	紀伊國屋書店	書籍	1月20日	○		
51	別棟	マクドナルド	飲食	9月28日			本館→別棟